

AB Uyum Sürecinde Türkiye'de Atık Yönetiminin Fayda ve Maliyetleri



Onur AKPULAT
REC Türkiye, Proje Yöneticisi

TÜRKDAY, 21 Ekim 2015



BÖLGESEL ÇEVRE MERKEZİ
REC Türkiye

Sunum Planı

- Türkiye'de Atık Yönetimi Maliyeti
- Finansman İhtiyacı & Kaynakları
- Ekonomik, Çevresel ve Sosyal Faydalar



Bölgesel Çevre Merkezi (REC)



- Bölgesel Çevre Merkezi (REC), bağımsız uluslararası bir kuruluştur. 1990 yılından bu yana çalışmalar yürüten REC, tarafsız ve kâr amacı gütmeyen bir yapıya sahiptir.
- REC yasal olarak 31 ülke ve Avrupa Komisyonu tarafından imzalanan bir kuruluş sözleşmesine bağlıdır.

- Merkez Ofis Macaristan'dadır
- 17 ülke ofisi
- Merkezi ve Doğu Avrupa ülkelerinde faaliyet gösterir
- 2004 yılında Türkiye'de faaliyetlerine başlamıştır

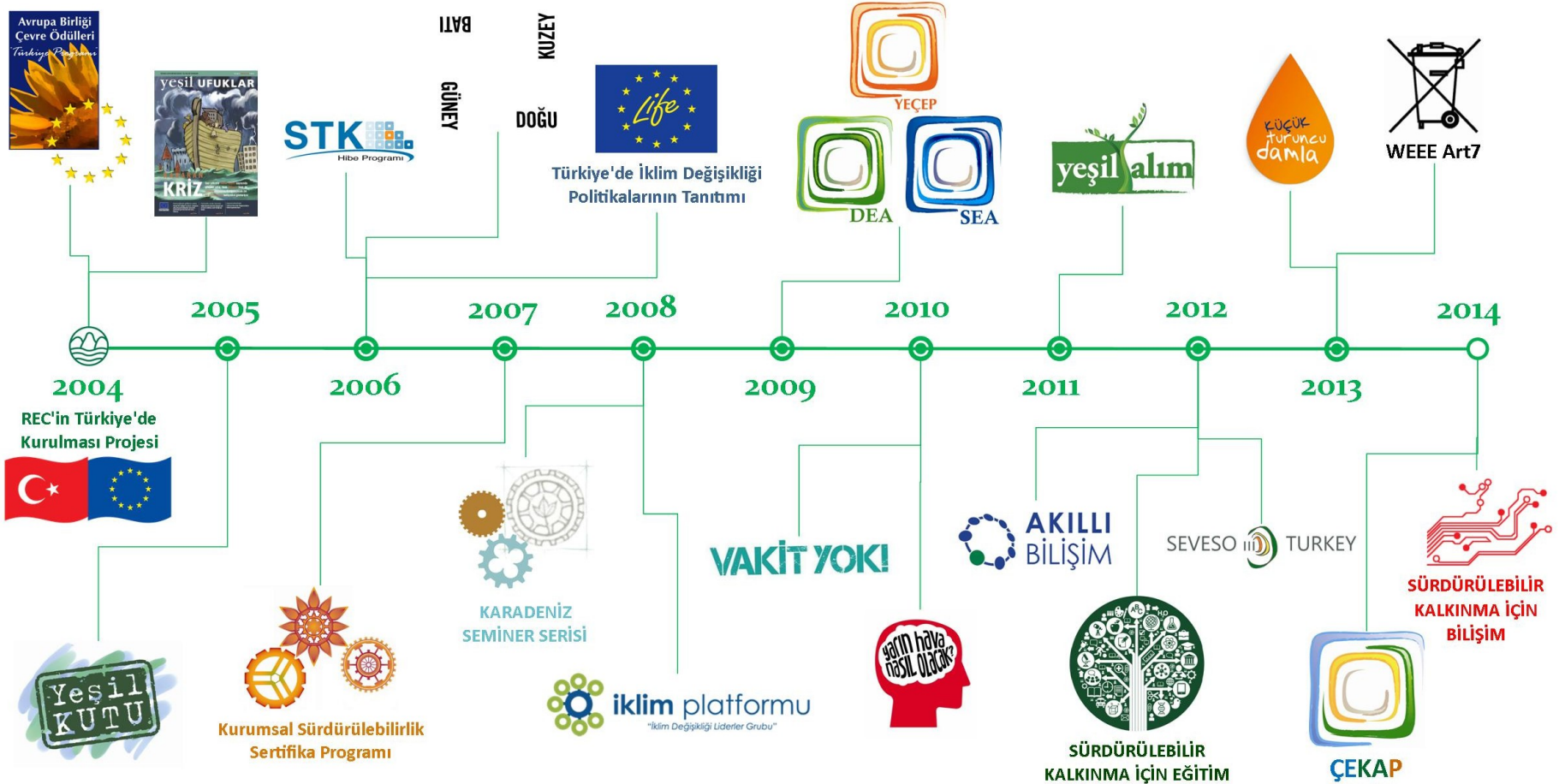


REC Türkiye Tematik Çalışma Alanları

- AB Uyum Süreci için Kapasite Geliştirme
- STK Güçlendirme Faaliyetleri
- Sürdürülebilir İş Dünyası
- İklim Değişikliği
- Doğal Kaynakların Sürdürülebilir Yönetimi ve Kullanımı
- Sürdürülebilir Kalkınma için Eğitim
- Biyoçeşitlilik ve Doğa Koruma
- Çevresel Bilgiye Erişim
- Uluslararası ve Bölgesel İşbirlikleri/Faaliyetler



REC Türkiye'nin 10 Yılı



facebook.com/recturkiye
twitter.com/RECTurkiye
linkedin.com/company/recturkey


BÖLGESEL ÇEVRE MERKEZİ
REC Türkiye
10 Yaşında!



REC Türkiye 2004-2014

Bazı Destekçiler ve Ortaklar



Türkiye’de Atık Yönetimi Maliyeti

2007-2023

Yüksek Maliyetli Çevre Yatırımların Planlanması Projesi (EHCIP, 2005)

Katı Atık Sektörü Maliyeti

9,6 Milyar €

----- = %16

58,5 Milyar €

AB Entegre Çevre Uyum Stratejisi (UÇES, 2006)

Maliyetlerin Dağılımı

Merkezi İdare = %13

Yerel İdare = %37

Özel Sektör = %26

KİT = %2

Fonlar (AB+Diğer) = %22

Kaynak: UÇES, 2006



BÖLGESEL ÇEVRE MERKEZİ
REC Türkiye



Gerçekleşme

2007-2014

Gerçekleşme Oranı (UÇES, 2015)

Gerçekleşen: 1,2 Milyar €

----- = %18

Öngörülen: 6,5 Milyar €

Harcamaların Dağılımı (UÇES, 2015)

Düzenli depolama alanları

Katı atık yönetimi

Çevre koruma

Eski depolama alanlarının ıslahı

İnşaat ve yıkıntı atıklarının değerlendirilmesi

Kentsel altyapı ve maden atıkları



Finansman İhtiyacı

Bu mali yükün finansmanı için AB mali yardımları yeterli değildir!

IPA Programı (2007-2009): 202 milyon €

Uyum için en önemli sorun gerekli finansman ihtiyacının nasıl karşılanacağıdır!

Kamu ve özel sektör arasında finansal bir işbirliği olmalı!

«Üretici Sorumluluğu Prensipleri» çerçevesinde maliyetlerin büyük bölümünü **Özel Sektör ve Belediyeler (%63)** kendi öz kaynaklarından karşılamakla yükümlüdür.



Finansman Kaynakları

- Kamu Bütçesi
- Belediyelerin Bütçesi (tam maliyet esası - kullanıcı ödemeleri)
- Özel Sektör Yatırımları
- Kamu - Özel Sektör Ortaklıkları (PPP)

- AB Mali Yardımları
 - AB Katılım Öncesi Mali Yardım Fonu (IPA)

- Uluslararası Finans Kuruluşları
 - Dünya Bankası (WB)
 - Uluslararası Finans Kuruluşu (IFC)
 - Avrupa İmar ve Kalkınma Bankası (EBRD)
 - Avrupa Yatırım Bankası (EIB)
 - Asya Kalkınma Bankası (ADB)

- Ticari Bankalar, Yatırım Bankaları ve Yatırım Fonları

- İLBANK, TÜBİTAK, KOSGEB, Kalkınma Ajansları gibi ulusal kurum ve kuruluşlar



Finansman İhtiyacı (UÇES, 2015)

Mevzuat	Ağırlıklı Kaynak
Atıkların Taşınımı Tüzüğü	Merkezi idare
RoHS Yönetmeliği	Sektörde üretici bazlı olarak özel sektör
Akü & Pil Yönetmeliği	Zorunlu üretici sorumluluğu ve geri kazanım-geri dönüşüm sektörlerinde faaliyet gösteren firmalar
AEEE Yönetmeliği	Belediyeler zorunlu üretici sorumluluğu
ÖTA Yönetmeliği	Zorunlu üretici sorumluluğu ve geri kazanım-geri dönüşüm sektörlerinde faaliyet gösteren firmalar Ayrıca yetkilendirilmiş kuruluşlar için de kaynak oluşturulmalıdır.
PCB/PCT Yönetmeliği	Merkezi idare
Düzenli Depolama Yönetmeliği	Merkezi idare tarafından veya dış destekli düşük kredi veya hibeler yolu ile
Gemi Söküm Yönetmeliği	Gemi söküm tesisleri



Finansman Kaynakları

15.06.2012 tarihli ve 2012/3305 sayılı “Yatırımlarda Devlet Yardımları Hakkında Karar”

Geri dönüşüm yatırımları “Bölgesel Teşvik Uygulamaları” kapsamına dahil edilerek bu konudaki yatırımlara sağlanan devlet destekleri önemli ölçüde arttırılmıştır.

Sabit yatırım tutarı 1. ve 2. Bölgelerde 1 milyon TL, diğer bölgelerde 500 bin TL üzerindeki “Atık geri kazanım veya bertaraf tesisleri” yatırımları

- KDV istisnası
- Gümrük vergisi muafiyeti
- Vergi indirim
- Sigorta primi işveren hissesi desteği
- Faiz desteği
- Yatırım yeri tahsis
- Sigorta primi desteği
- Gelir vergisi stopajı desteği



Etki Analizleri

Düzenleyici Etki Analizleri (DEA)

Direktiflerin Türkiye'ye getirmesi muhtemel sosyal, çevresel ve ekonomik etkilerinin değerlendirilmesi

Olumlu etkileri arttırmak ve olumsuz etkileri azalmak için önemli politika alanlarının belirlenmesi

Belirlenen her bir politika alanı altında Türkiye için en uygun politika seçeneğinin tespit edilmesi

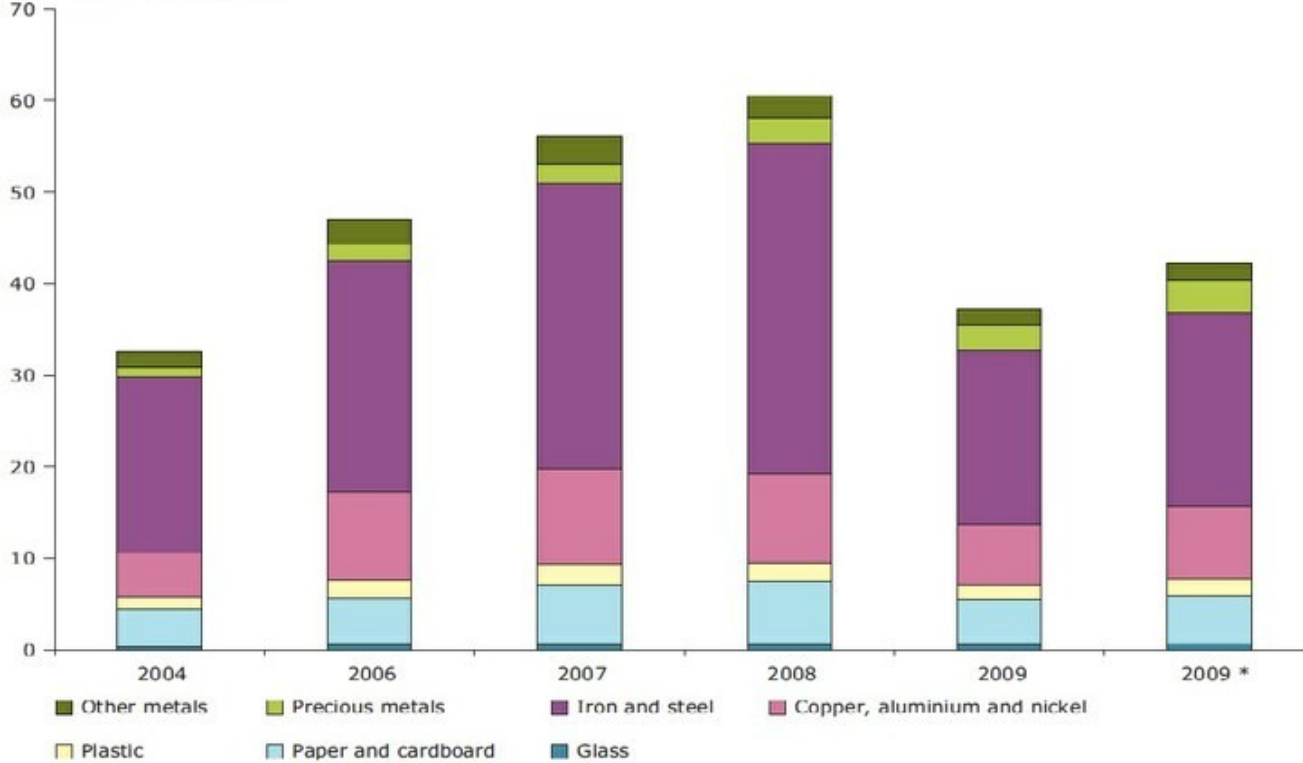
Sektörel Etki Analizleri (SEA)

AB Uyum sürecinin seçilen sektörler üzerinde sosyal, çevresel ve ekonomik etkilerinin hesaplanması



Ekonomik Faydalar

Billion EUR in current prices



Note: The methodology for calculating the turnover is described in detail in ETC/SCP, 2011.

'Precious metals' include silver, gold and platinum. 'Other metals' include lead, zinc, tungsten, molybdenum, tantalum, magnesium, cobalt, bismuth, cadmium, titanium, antimony, manganese, beryllium, chromium, germanium, vanadium, niobium, rhenium, gallium, indium and cermet.

* The 2009 calculation is based on the values for only the second half of 2009. Despite the huge decline in commodity prices at the beginning of 2009 due to the economic downturn, the total turnover of recyclables recovered markedly in the second half of 2009.

Source: Based on Eurostat, 2010d; JRC, 2009 and Prognos, 2009.

**Dünyada Atık
Yönetimi Maliyeti**

2012

205 Milyar \$

2025

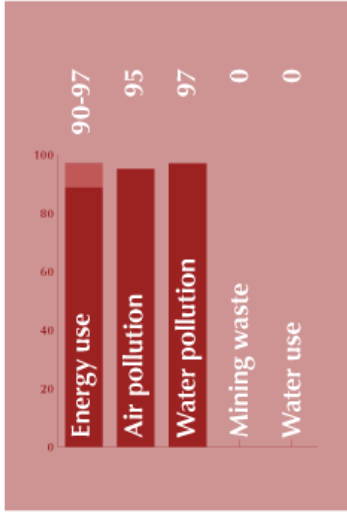
375 Milyar \$



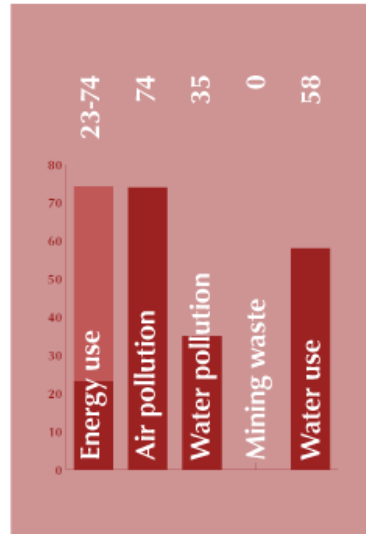
BÖLGESEL ÇEVRE MERKEZİ
REC Türkiye

Kaynak: Avrupa Çevre Ajansı, 2011
Dünya Bankası, 2012

Percent reduction of environmental impact by recycling of aluminium

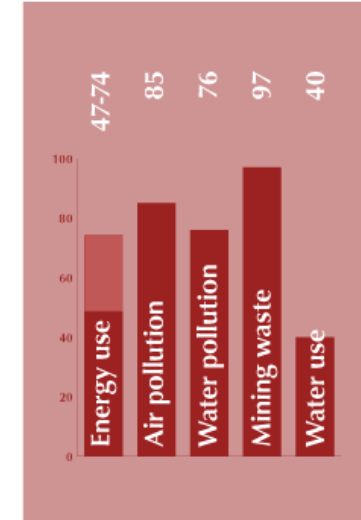


Percent reduction of environmental impact by recycling of paper



Gerı Dönüşümün Çevresel Faydaları

Percent reduction of environmental impact by recycling of steel



Türkiye'nin Sera Gazı Salımları Sektörel Dağılımı (2012)

Enerji (%71)



Tarımsal Faaliyetler (%7)



Endüstriyel İşlemler (13%)

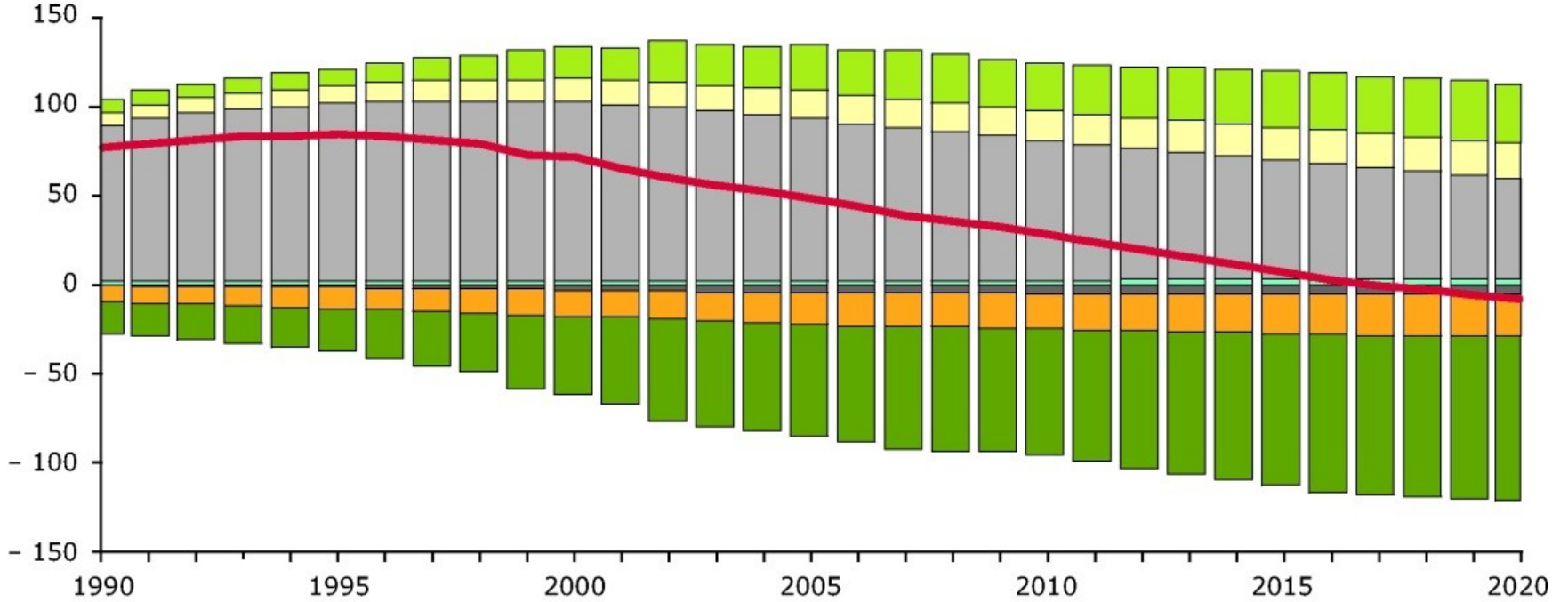


Atık (%9)



Geri Dönüşümün Sera Gazı Salımlarına Etkisi

Milyon Ton CO₂ eş emisyonu (+)/kazanımı(-)



Doğrudan Emisyonlar

■ Geri Dönüşüm

■ Yakma

■ Düzenli Depolama

■ Ulaşım

Kazanım Emisyonları

■ Geri Dönüşüm

■ Yakma

■ Düzenli Depolama

— Net Sera Gazı Emisyonları



BÖLGESEL ÇEVRE MERKEZİ
REC Türkiye

Kaynak: Avrupa Çevre Ajansı

Atık Sektöründe İstihdam

Dünya

24 Milyon (%80 İformal)

ABD (Geri dönüşüm)

3,9 Milyon (Doğrudan+Dolaylı)

AB (Atık + Geri Dönüşüm)

2 Milyon

Güney Afrika (Geri Dönüşüm)

0,8 Milyon (Doğrudan+Dolaylı)

Türkiye (Geri Dönüşüm)

50 Bin

Almanya

Demir-çelik ve telekomünikasyon sektörlerinden daha büyük

İtalya

GSYİH içinde en büyük 5. sektör



Sosyal Tepki (NIMBY)

Mersin: Tarsus'ta 'Zehirli Atık Bertaraf Tesisi'ne Büyük Tepki

Mersin'in Tarsus İlçesi'ne bağlı Kurbanlı Köyü'nde, kurulması planlanan Endüstriyel Zehirli Atık Bertaraf Tesisi'ne karşı çıkan yaklaşık 5 bin kişi yürüyüş yaparak tepki gösterdi.



Mersin'in Tarsus İlçesi'ne bağlı Kurbanlı Köyü'nde, kurulması planlanan Endüstriyel Zehirli Atık Bertaraf Tesisi'ne karşı çıkan yaklaşık 5 bin kişi yürüyüş yaparak tepki gösterdi.

Yerel Gündem 21 Kent Meclisi'nin organize ettiği yürüyüşe Tarsus Belediye Başkanı Burhanettin Kocamaz, MHP, CHP, DYP temsilcileri, Köy Muhtarları, Oda ve Dernek temsilcileri, Sivil Toplum Kuruluşları ile yaklaşık 5 bin kişi katıldı.



Mersin: Tarsus'ta Katı Atık Tesisine Karşı İmza Kampanyası

Mersin'in Tarsus İlçesi'nde, Sağlıklı Köyü ile Kurbanlı Köyü sınırlarında kurulması planlanan Kimyasal Atık Yakma ve Deponite Entegre Tesisi'ne karşı imza kampanyası başlatıldı.



Mersin'in Tarsus İlçesi'nde, Sağlıklı Köyü ile Kurbanlı Köyü sınırlarında kurulması planlanan Kimyasal Atık Yakma ve Deponite Entegre Tesisi'ne karşı imza kampanyası başlatıldı.

Güner Baykal Salonu'nda gerçekleştirilen toplantıda, tesisin Tarsus'ta kurulmasına karşı imza kampanyası başlatılırken, sivil toplum örgütlerinin Kimyasal Atık Yakma ve Deponite Entegre Tesisi ile ilgili görüşleri alındı. Belediye Başkanı Burhanettin Kocamaz, oda ve dernek temsilcileri, köy ve mahalle muhtarları ile çok sayıda davetlinin katıldığı toplantıda, eylem planı ele alındı.



TEŐEKKÜRLER

Onur AKPULAT
REC Türkiye, Proje Yöneticisi
oakpulat@rec.org
0 530 465 79 30



BÖLGESEL ÇEVRE MERKEZİ
REC Türkiye